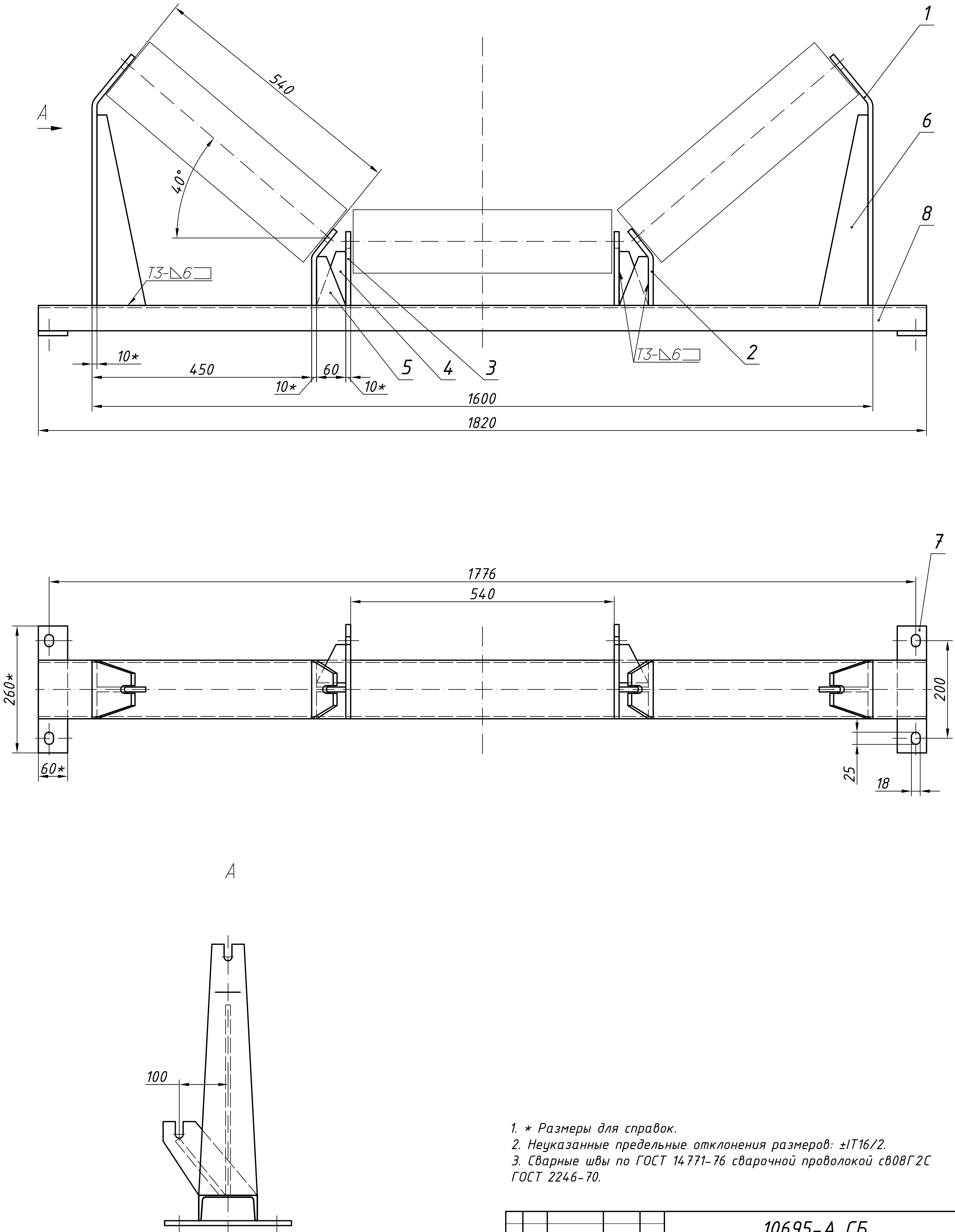


Инв. № подл.	Подп. и дата	Взам. инв.	№ инв. № дудл.	Подп. и дата

10695-A СБ



1. * Размеры для справок.
2. Неуказанные предельные отклонения размеров: $\pm IT16/2$.
3. Сварные швы по ГОСТ 14771-76 сварочной проволокой св08Г2С ГОСТ 2246-70.

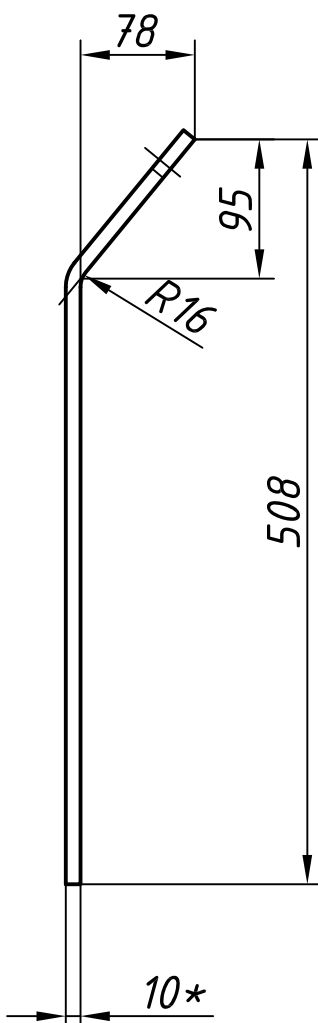
					10695-А СБ				
Изм	Лист	№ докум.	Подп.	Дата	Роликоопора для транспортёров $b=1400$ мм под ролики $l=530$ мм	Лит.	Масса	Масштаб	
Разраб.	Гришко						42	1:5	
Пров.	Стародубцев								
Т.контр.						Лист 1	Листов 1		
Н.контр.						000 "ОЛМИС"			
Утв.									

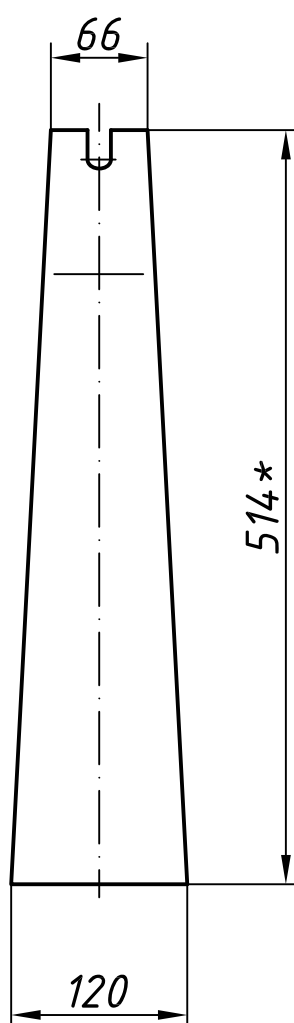
Перв. примен.	Формат	Зона	Поз.	Обозначение	Наименование	Кол.	Примечание	
					<u>Документация</u>			
	A2			10695-A СБ	Сборочный чертеж			
					<u>Детали</u>			
Справ. №								
	A4	1	10695.1-A	Кронштейн боковой	2	4,8 кг		
	A4	2	10695.3-A	Кронштейн боковой нижний	2	1,2 кг		
	A4	3	10695.4-A	Кронштейн центральный	2	1,3 кг		
	A4	4	10695.5-A	Косынка	2	0,6 кг		
	A4	5	10695.6-A	Косынка	2	0,5 кг		
	A4	6	10695.7-A	Косынка	2	2,0 кг		
Погр. и дата	б/ч	7	10695.8-A	Платик	2	1,0 кг		
				Лист 10 ГОСТ 19903-74				
				СтЗ ГОСТ 14637-89				
				60 x 260 мм				
Инв. № дубл.	б/ч	8	10695.9-A	Основание	1	18,9 кг		
				Швеллер 12-В ГОСТ 8240-97				
				СтЗ ГОСТ 535-88				
Взам. инв. №				L = 1820 мм				
Погр. и дата								
Инв. № подл.	Изм	Лист	№ докум.	Подпись	Дата	10695-A		
	Разраб.	Гришко						
	Пров.	Стародудцев						
	Н.контр.							
	Утвердил							
Роликоопора для транспортеров в=1400 мм под ролики l=530 мм						Лит.	Лист	Листов
							1	1
						ООО "ОЛМИС"		

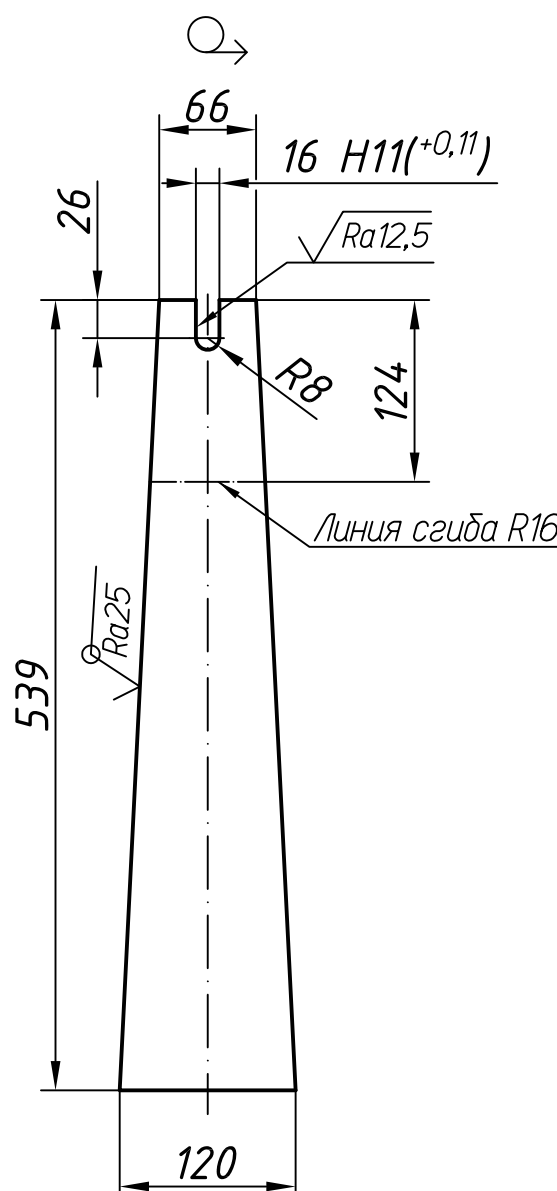
Справ. №

Перв. примен.

10695.1-А







1. *Размеры для справок.

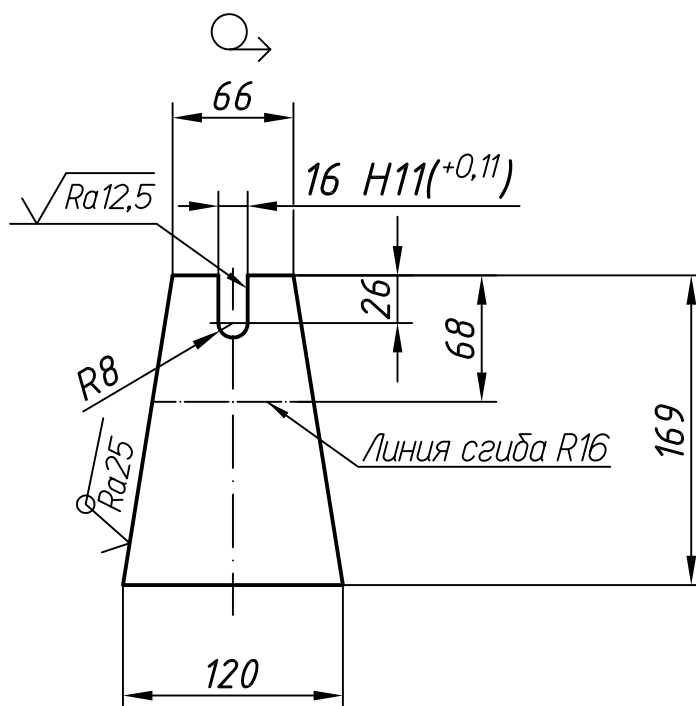
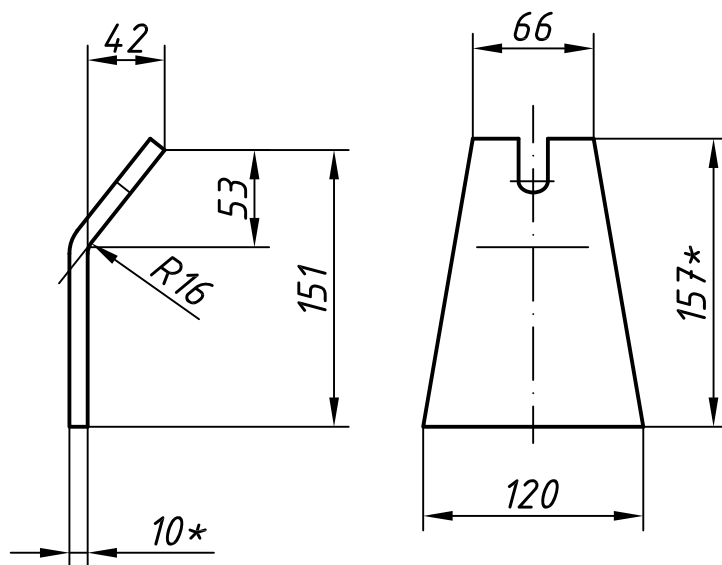
2. Неуказанные предельные отклонения размеров: h14, H14, ±IT14/2.

10695.1-А				
Кронштейн боковой				
Лит.		Масса	Масштаб	
		4,8	1:5	
Лист 1		Листов 1		
Лист <u>10 ГОСТ 19903-74</u> <u>СтЗ ГОСТ 14637-89</u>				
000 "ОЛМИС"				

Изм.	Лист	№ докум.	Подп.	Дата
Разраб.		Гришко		
Пров.		Стародубцев		
Т.контр.				
Н.контр.				
Утв.				

Копировал _____
 Формат А4

10695.3-А



1. *Размеры для справок.

2. Неуказанные предельные отклонения размеров: $h14$, $H14$, $\pm IT14/2$.

10695.3-А

Кронштейн
боковой нижний

Лит. Масса Масштаб

1,2

1:4

Лист 1

Листов 1

Лист 10 ГОСТ 19903-74
Ст 3 ГОСТ 14637-89

ООО "ОЛМИС"

Копировал

Формат А4

Перв. примен.

Справ. №

Подп. и дата

Взам. инв. № Инв. № дубл.

Подп. и дата

Инв. № подл.

Изм.	Лист	№ докум.	Подп.	Дата
Разраб.		Гришко		
Пров.		Стародубцев		
Т.контр.				
Н.контр.				
Утв.				

Перв. примен.		10695.4-A			✓(✓)					
Справ. №										
Взам. инв. №		Неуказанные предельные отклонения размеров: h14, H14, ±IT14/2.								
Подп. и дата		10695.4-A					Лит.		Масса	Масштаб
Инв. № подл.		Изм.	Лист	№ докум.	Подп.	Дата	Кронштейн центральный		1,3	1:2
		Разраб.	Гришко						Лист 1	Листов 1
		Пров.	Стародубцев							
		Т.контр.								
		Н.контр.					Лист 10 ГОСТ 19903-74 Ст 3 ГОСТ 14637-89		ООО "ОЛМИС"	
		Утв.								